

DIES HOLDER

ด้ามจับตาย

HOLDER
ด้ามจับ

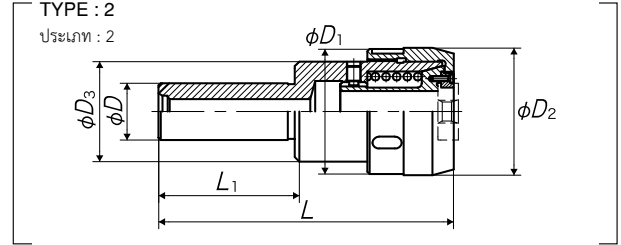
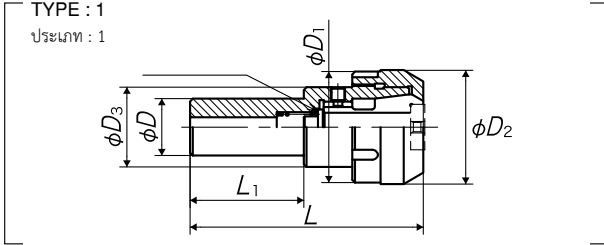


ด้ามจับตาย สำหรับโซลิดตาย

RD-DH - Die Holders for Solid Dies

Dies Holder
ด้ามจับตาย

Tap Holder
ด้ามจับตาย



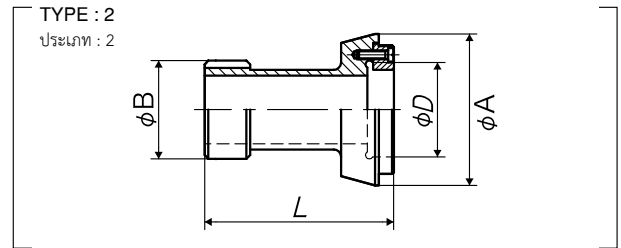
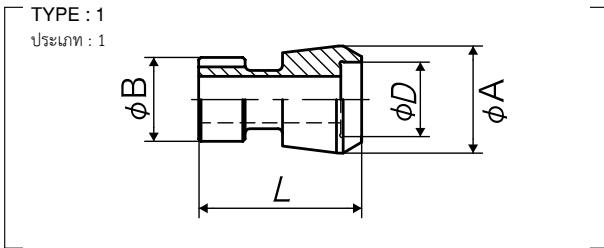
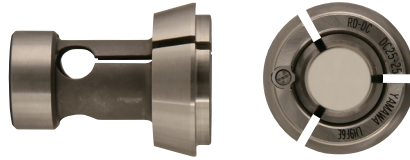
■ Die Holder for Solid Dies.

■ ด้ามจับตายสำหรับโซลิดตาย

Order No. รหัส	Die OD	ϕD Shank dia. เส้นผ่าศูนย์กลางด้าม (mm)	ϕD_1 Nut dia. for Hook spanner เส้นผ่าศูนย์กลางนัต สำหรับประแจ (mm)	ϕD_2 Outside dia. of nut เส้นผ่าศูนย์กลางนอต ของนัต (mm)	ϕD_3 Dia. of middle shaft เส้นผ่าศูนย์กลางเพลา กลาง (mm)	L Overall length ความยาวโดยรวม (mm)	L_1 Shank length ความยาวด้าม (mm)	Adaptive collet ใช้กับคอเลต	Weight น้ำหนัก (kg)	Type ประเภท	Stock สต็อก
DH16-20	10	20	39	40	27.7	82	40	DC10-20	0.3	1	○
	16							DC16-20			
DH25-25	20	25	55	56	43.6	130	60	DC20-25	0.8	2	○
	25							DC25-25			
DH50-32	38	32	78	80	48	151	70	DC38-32	1.6	2	○
	50							DC50-32			

ด้ายคอเลต สำหรับด้ามจับตาย

RD-DC - Die Collets for Die Holder



■ Due to attachment type, compatible to various kinds of holders.

■ สามารถใช้ได้กับด้ามจับตามรุ่นที่กำหนดไว้

Order No. รหัส	Die OD	ϕD Outside dia. of Die เส้นผ่าศูนย์กลางตาย (mm)	ϕA Outside dia. of collet เส้นผ่าศูนย์กลางภายนอกคอเลต (mm)	ϕB Guide dia. เส้นผ่าศูนย์กลางที่แนะนำ (mm)	L Overall length ความยาวโดยรวม (mm)	Adaptive holder ด้ามจับที่ใช้	Weight น้ำหนัก (kg)	Type ประเภท	Stock สต็อก
DC10-20	10	10	23	18	35	DH16-20	0.05	1	○
DC16-20	16	16	23	18	35	DH16-20	0.05	1	○
DC20-25	20	20	40	26	52	DH25-25	0.13	2	○
DC25-25	25	25	40	26	52	DH25-25	0.11	2	○
DC38-32	38	38	62	34	60	DH50-32	0.32	2	○
DC50-32	50	50	62	34	60	DH50-32	0.23	2	○

○=Standard ○=Semi standard △=Made to order

○=มาตรฐาน ○=กึ่งมาตรฐาน △=ทำตามออเดอร์

For improvement, spec may change without advance notice.

ขอสงวนสิทธิ์ในการเปลี่ยนแปลงสเปคสินค้าโดยไม่ต้องแจ้งให้ทราบล่วงหน้า

Designed by JSR GROUP

Copyright © 2018 JSR GROUP, All rights reserved.

ห้ามนำไปเผยแพร่ก่อนได้รับอนุญาตจากทางบริษัท

ด้ามจับตาย (ออกแบบพิเศษสำหรับ ไซลิตตาย)

RD-DA - Die attachment (Designed Specially for Solid Round Dies)

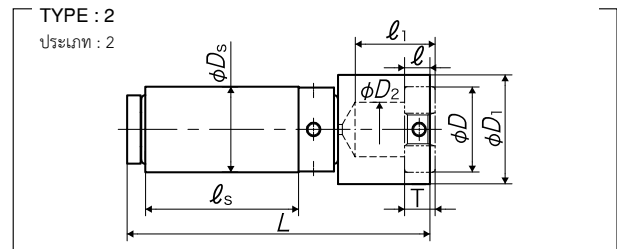
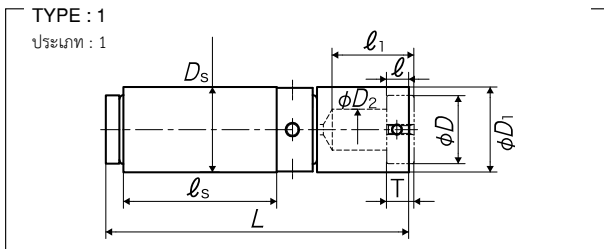


Dies Holder

ด้ามจับตาย

Tap Holder

ด้ามจับต๊าป



- Tooling designed specially for Solid Round Dies, with the mechanism to compensate for feed error and to absorb misalignment.
- Combined with CNC toolings, this attachment enables the cutting of external threads on complex workpieces with ease.
- ได้ถูกออกแบบมาเป็นพิเศษสำหรับ ไซลิตตาย มีกลไกรองรับความผิดพลาดของรอบพืด และลดการเกิดการเยื้องศูนย์
- ใช้งานร่วมกับเครื่อง CNC ช่วยในการทำเกลียวนอกที่มีความซับซ้อนได้

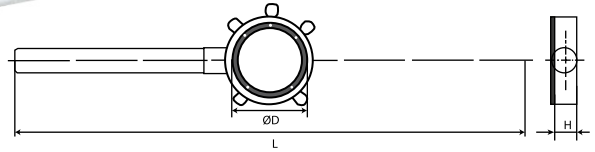
Order No. รหัส	Ds Shank dia. เส้นผ่าศูนย์กลางตาม (mm)	D1 Holder dia. เส้นผ่าศูนย์กลางหัวจับ (mm)	D2 Recess dia. เส้นผ่าศูนย์กลางมทลอบ (mm)	L Overall length ความยาวโดยรวม (mm)	ls Shank length ความยาวตาม (mm)	l Depth of die mounting ความลึกของการติดตั้งตาย (mm)	l1 Cutting depth ความลึกในการตัด (mm)	D Outside dia. of Die เส้นผ่าศูนย์กลางภายนอกตาย (mm)	T Thickness of Die ความหนาของตาย (mm)	Type ประเภท
DA10-20	20	20	6	71	40	3	11	10	3	1
DA16-20	20	20	10	76	40	4.5	16	16	5	1
DA20-25	25	25	12	89	45	6.5	22.5	20	7	1
DA25-25	25	32	16	89	45	7.5	22	25	9	2

DIES STOCKS

ด้ามจับตาย



ด้ามตายตีาบเกลียว - เหล็กหล่อ Die Stocks - zinc die cast



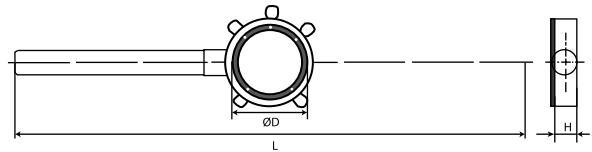
Dies Holder
ด้ามจับตาย

Tap Holder
ด้ามจับต๊าป

Order No. (New)	Order No. (Old)	For Round Dies		ØD x H	L1
		Metric	Inch-size		
491823001	261500187	M1 - M2.6	BSW 1/16 - BSW 3/32	16 x 5	160
491823002	261500287	M3 - M4	BSW 1/8 - BSW 5/32	20 x 5	200
491823003	261500387	M4.5 - M6	BSW 3/16 - BSW 1/4	20 x 7	200
491823004	261500487	M7 - M9	BSW 5/16	25 x 9	224
491823005	261500587	M10 - M11	BSW 3/8 - BSW 7/16	30 x 11	280
491823006	261500687	MF12 - MF15	G 1/4	38 x 10	315
491823007	261500787	M12 - M14	BSW 1/2 - BSW 9/16	38 x 14	315
491823008	261500887	MF16 - MF20	G3/8 - 1/2	45 x 14	450
491823009	261500987	M16 - M20	BSW 5/8 - BSW 13/16	45 x 18	450
491823010	261501087	MF22 - MF26	G 5/8 - G 3/4	55 x 16	560
491823011	261501187	M22 - M24	BSW 7/8 - BSW 1"	55 x 22	560
491823012	261501287	MF27 - MF36	G 7/8 - G1	65 x 18	630
491823013	261501387	M27 - M36	BSW 1.1/8 - BSW 1.3/8	65 x 25	630

Order No. (New)	Order No. (old)	For Round Dies		ØD x H	L1
		Ø D (mm) x H (mm)	Ø D (inch) x H (inch)		
491823014	261552087	20.6 x 6.35	13/16 x 1/4	13/16"	200
491823015	261552587	25.4 x 9.5	1" x 3/8	1"	224
491823016	261553387	33.4 x 11.1	1.5/16 x 7/16	1.5/16"	270
491823017	261553887	38.1 x 12.7	1.1/2 x 1/2	1.1/2"	315
491823018	261555087	50.8 x 15.9	2" x 5/8	2"	560
491823019	261555787	57.1 x 17.5	2.1/4 x 11/16	2.1/4"	560
491823020	261556387	63.5 x 19.0	2.1/2 x 3/4	2.1/2"	630
491823021	261557687	76.2 x 22.2	3" x 7/8	3"	900
491823022	261558887	88.9 x 25.4	3.1/2" x 1"	3.1/2"	900
491823023	261559987	101.6 x 25.4	4" x 1"	4"	1000

ด้ามตายตีาบเกลียวแบบเหล็กเหนียว Die Stocks - steel



Order No. (New)	Order No. (old)	For Round Dies		ØD x H	L1
		Metric	Inch-size		
491824001	261520987	M16 - M20	BSW5/8 - BSW13*16	45 x 18	450
491824002	261521187	M22 - M24	BSW7/8 - BSW1"	55 x 22	560
491824003	261521387	M27 - M36	BSW1.1/8 - BSW1.3/8	65 x 25	630
491824004	261521487	MF38 - MF42	G1.1/8 - G1.1/4	75 x 20	800
491824005	261521587	M38 - M42	BSW1.1/2 - BSW1.5/8	75 x 30	800
491824006	261521687	MF45 - MF52	G 1.3/8 - G 1.5/8	90 x 22	900
491824007	261521787	M45 - M52	BSW1.3/4 - BSW 2"	90 x 36	900
491824008	261521887	MF54 - MF63	G1.3/4 - G2"	105 x 22	975
491824009	261521987	M54 - M63	BSW2.1/4	105 x 36	975
491824010	261522087	MF64 - MF71	G2.1/4 - G2.3/4	120 x 22	956
491824011	261522187	M64 - M71	BSW2.1/2 - BSW2.3/4	120 x 36	956
491824012	261522287		G3"	130 x 25	966
491824013	261522387			130 x 36	966
491824014	261522487			140 x 22	976
491824015	261522687		G3.1/2"	150 x 25	986
491824016	261522887		G4"	160 x 25	996

⊙=Standard ○=Semi standard △=Made to order
⊙=มาตรฐาน ○=กึ่งมาตรฐาน △=ทำตามออเดอร์

For improvement, spec may change without advance notice.
ขอสงวนสิทธิ์ในการเปลี่ยนแปลงสเปคสินค้าโดยไม่ต้องแจ้งให้ทราบล่วงหน้า

Designed by JSR GROUP

Copyright © 2018 JSR GROUP. All rights reserved.
ห้ามนำไปเผยแพร่ก่อนได้รับอนุญาตจากทางบริษัท

ด้ามตายตีบตัวเมีย #26

Die Stock, zinc die cast type 26



Dies Holder

ด้ามจับตาย

Tap Holder

ด้ามจับต๊าป

Order No.	Inch	Length mm
26-13/16	Ø 13/16 x 1/4	190
26-1	Ø 1x3/8	220
26-1-5/16	Ø 1-5/16 x 7/16	270
26-1-1/2	Ø 1-1/2 x 1/2	315
26-2	Ø 2 x 5/8	560
26-3	Ø 3 x 7/8	820

TAP HOLDER

ด้ามจับต๊าป

HOLDER
ด้ามจับ

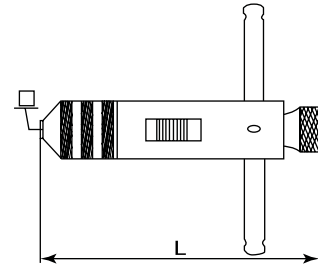


ด้ามต๊าปตัวที่แบบฟรีซาย-ขวา

BAER Tap Holders with Ratchet

Dies Holder
ด้ามจับตาย

Tap Holder
ด้ามจับต๊าป

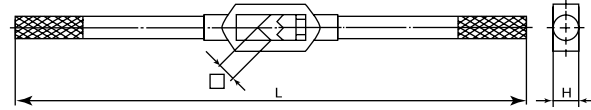


Order No. (New)	Order No. (old)	for taps			□	L1
		Size	metric	inch-size		
491625001	261000187	1	M 3 - M 10	1/8 - 3/8	2.4 - 5.5	85
491625002	261000287	2	M 5 - M 12	7/32 - 1/2	4.5 - 8.0	100
491625010	261001087	10	M 3 - M 10	1/8 - 3/8	2.4 - 5.5	250
491625020	261002087	20	M 5 - M 12	7/32 - 1/2	4.5 - 8.0	300

◎=Standard ○=Semi standard △=Made to order
 ◎=มาตรฐาน ○=กึ่งมาตรฐาน △=ทำตามออเดอร์



ด้ามต๊าปเกลียวแบบเหล็กเหนียว
Adjustable Tap Wrenches - Steel



Dies Holder
ด้ามจับต๊าป

Tap Holder
ด้ามจับต๊าป

Order No. (New)	Order No. (old)	for taps				□	L1
		Size	metric	inch-size	pipe-thread		
491724000	261400087	0	M 1 - M 8	1/16 - 1/4		2.0 - 5.0	130
491724010	261401087	1	M 1 - M 10	1/16 - 3/8		2.0 - 6.3	180
491724015	261401587	1 1/2	M 1 - M 12	1/16 - 1/2	G 1/8	2.1 - 8.0	205
491724020	261402087	2	M 4 - M 12	5/32 - 1/2	G 1/8	3.0 - 9.0	280
491724030	261403087	3	M 5 - M 20	7/32 - 3/4	G 1/8 - G 1/2	4.9 - 12	380
491724040	261404087	4	M 11 - M 27	7/16 - 1"	G 1/4 - G 3/4	5.5 - 16	500
491724050	261405087	5	M 13 - M 32	1/2 - 1.1/4	G 1/4 - G 1"	7.0 - 20	700
491724060	261406087	6	M 18 - M 42	3/4 - 1.1/2	G 1/2 - G 1.1/4	11 - 24	1000
491724070	261407087	7	M 27 - M 52	1.1/8 - 2"	G 3/4 - G 1.3/4	16 - 32	1250
491724080	261408087	4	M 27 - M 64	1.1/8 - 3"	G 3/4 - G 3"	16 - 40	1250



ด้ามต๊าปเกลียวตัวผู้ #20
Adjustable Tap Wrench, zinc die cast type 20



Order No.	Inch	mm	Length mm
20-1	1/16 - 3/8	1-10	180
20-2	3/16 - 1/2	4-12	280
20-3	7/32 - 3/4	5-20	375
20-4	3/8 - 1	9-27	500
20-5	1/2 - 1.1/4	12-33	660
20-6	9/16 - 1.5/8	20-42	1,000
20-7	1-2	27-52	1,220